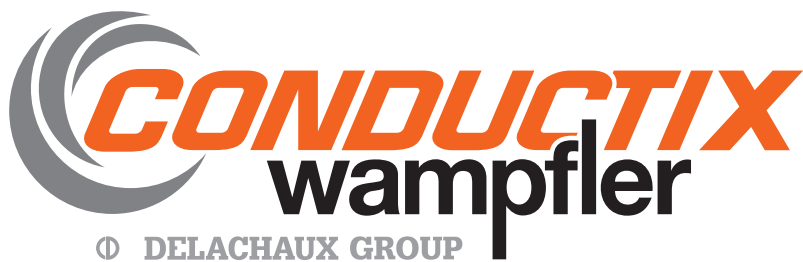
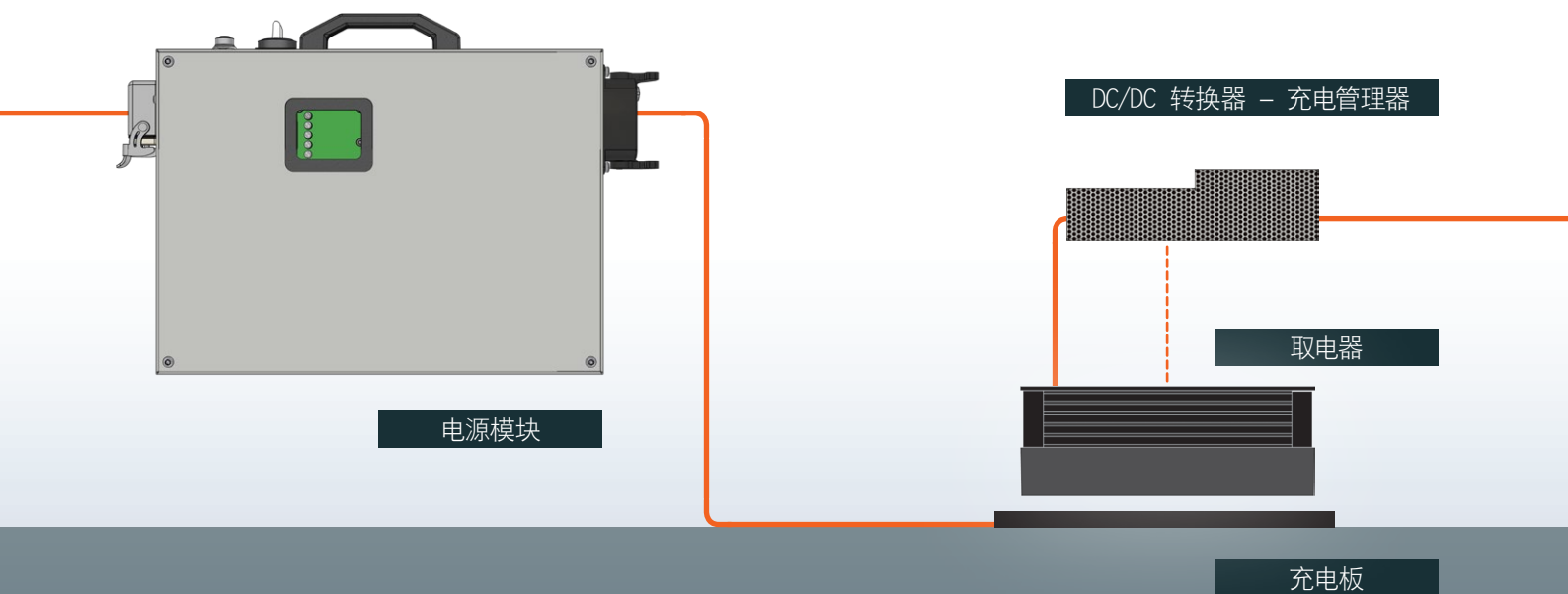


非接触式供电

自动导航小车非接触式供电系统



自动导航小车 非接触式供电系统



工作原理

系统能够给下列移动设备提供非接触式供电：

- 自动导航小车
- 仓储系统中的穿梭装置
- 游乐设施
- 自动分拣机器人

电能根据感应原理传输至固定和移动绕组之间。

通过10 mm的气隙，能够以较高的有效系数传输功率。

在固定侧，电源的电能转换为高频电磁场，电磁场在车辆中重新调整为直流电压，以对蓄电池进行充电。

关键功能

多台车辆可共享一个充电站，100% 直流电设计

满足边充电边行驶的多重组合可能性

调节电流和电压，以为蓄电池涓流充电

轻松安装固定式充电板至地面上

车辆侧组件采用紧凑型结构

有效系数高



固定式组件

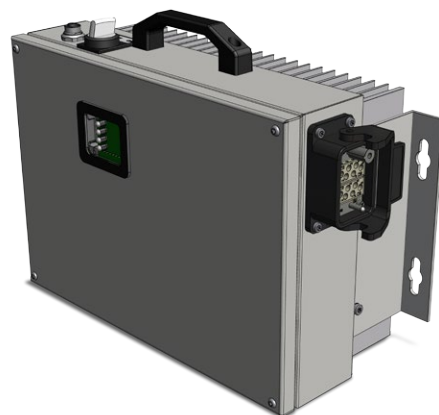
电源模块

VM-100电源模块将提供的电源转换为20 kHz交流电。更多控制和保护电路可确保最佳的充电和过载保护。

模块可以独立操作,也可以通过上级控制器通过触点控制。显示设备的状态信息,并由控制器调用。

根据版本,在供电模块上,一块充电板、分电器上多达四块充电板或感应地面线路进行供电。

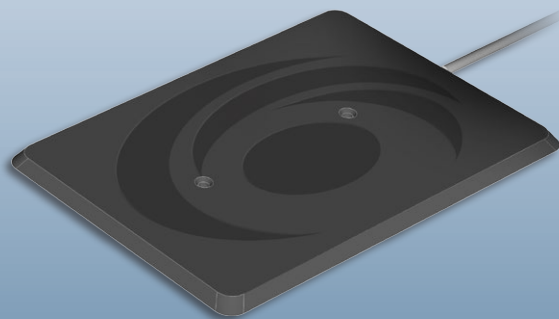
技术数据



输入电压:	1x 110-240 V AC 或 3x 380-480 V AC
电源频率:	50/60 Hz
尺寸:	高 265 mm x 宽 435 mm x 厚 157 mm
重量:	约9 kg
防护等级 :	IP54
输出电流:	5 A或30 A
输出功率:	1.5 kW (最大2.1 kW)

充电板

充电板产生由车辆侧拾电器接收的磁场。另外可在地面安装双线线路,通过它能够在移动中充电。



技术数据

尺寸:	高 7 mm x 宽 260 x 厚 180 mm
重量:	约0.7 kg
使用2只螺丝固定至地面	

分电器

为连接四个充电板至供电模块,分别配有3米长的电缆。



移动式模块

取电器

用电器的拾电器（受电弓）自充电板或线路的磁场中获取所需的功率，以为移动用电器供电。设备内置绕组、内部电子调节器、直流/直流转换器接口、装配板和散热器。充电绕组的状态和温度发出至外部，充电电压可以根据电池状态而降低。



PUB-0.85-55_B技术数据

尺寸:	高 80.3 mm x 宽 222 mm x 厚 216 mm
重量:	约7 kg
输出电压:	55-57 V DC
输出电流峰值:	10 A
接口信号:	温度、充电回路 状态、降压
防护等级 :	IP54
间距:	10 mm
充电板公差:	纵向 +/- 30 mm 横向 +/- 15 mm

DC/DC 转换器 – 充电管理器

电子调节充电管理器通过相关拾电器控制车辆的供电和蓄电池的充电进程。



充电管理器配有24 V开关稳压器，可在连续工作时为相连的电子元件提供6 A电流。如果拾电器位于电源回路上，则接管电路板的供电并为蓄电池充电。电路板测量充电电流并持续调节至12 (48 V)。拾电器的温度被监测，同时状态消息被传输至车辆电子装置。

LM-2-180/24技术数据

尺寸:	高 118 mm x 宽 155 mm x 厚 48 mm
重量:	约0.6 kg
功率接口	
输出电压:	24 V DC
功率接口	
输出电流:	6 A (短时电流 7.5 A)
持续充电电流:	12 A
输出功率:	144 W (最大180 W)

www.conductix.com.cn



康稳公司的核心业务是提供给您合适的动力和数据传输设备，
保证您的业务24/7/365 可靠运行。

登录以下网站联系离您最近的销售公司
www.conductix.com/contact-search

